

Preisliste 2024

Private



Ihre Vision wird Stein.
Wir haben das
Produktesortiment dafür.



Steinbruch Mellikon



Kontakt

Steinbruch Mellikon AG · 5465 Mellikon ☎ 056 267 00 00 ✉ info@steinbruch-mellikon.ch 🌐 www.steinbruch-mellikon.ch

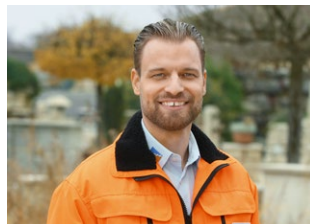
Öffnungszeiten

Sommer **Mo – Do** 7.00 – 12.00 Uhr und 13.00 – 17.00 Uhr **Freitag bis 16.00 Uhr**
Winter **Mo – Do** 7.30 – 12.00 Uhr und 13.00 – 17.00 Uhr **Freitag bis 16.00 Uhr**

Verkauf und Administration



André Schärer
Geschäftsführer



Jan Bolliger
Verkaufsleiter
Mitglied der GL



Vera Lopes
Leitung Administration &
Empfang



Sandra Gloor
Administration &
Empfang

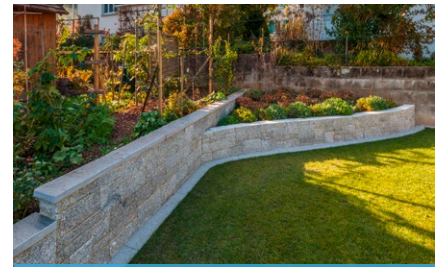
Inhaltsverzeichnis



Gestaltungssteine



Kleinmauersteine



Massiv-Mauerwerke



Steinkörbe



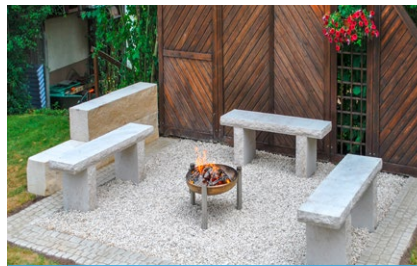
Bodenbeläge



Fassaden



Gebrochenes Material



Gartengestaltung



Deponie

Gestaltungssteine Kalk	4-5	RAWE-Steinkörbe	23
Gestaltungssteine Granit Polen / Portugal / Tessinergneis	6	Zuschläge RAW-Steinkörbe	24
Kleinmauersteine Kalk	7	Sitzbänke zur Befestigung auf Steinkörben	24
Kleinmauersteine Granit / Tessinergneis / Muschelkalk DE	8	FS-Lärmschutzkörbe® Typ 7 und Typ 10	25-28
Massiv-Mauerwerke	9	FS-Fassadenelemente	29
Abdeckplatten / Abdecksteine zu diverssem Mauerwerk	10	FS-Sichtschutz-Elemente	30
Zulagen Abdeckplatten	10	FS-Steinsäulen-Elemente	30
Massiv-Mauerwerke	11	Briefkästen	31
Aufbauvarianten	12	Aushub / Deponieverordnung Aushubdeponie	32
Mauerverkleidungen / Wandverblender / Verlegemörtel	13	Ihre Deponie für sauberen Aushub	32
Pflastersteine / -platten Kalkstein / Randabschlüsse Granit	14	Verset- und Einbaurichtlinien	33
Bodenplatten Kalkstein / Dolomit	15	Verkaufs- und Lieferbedingungen	34
Bodenplatten Sandstein / Quarzit	16		
Bodenplatten Travertin	17		
Blockstufen Kalkstein / Dolomit	18		
Stelen / Pergolapfosten Granit	19		
Kastanienholz für Pergola	19		
Sichtschutz / Bodenplatten	19		
Granit-Tische mit Bänken	20		
Tessiner Tische	20		
Gebrochene Materialien / Kalksplitt	21-22		

Gestaltungssteine Kalk

	Höhe	ca.to/m ²	Preis
zyklopisch, formwild, Melliker Kalkstein für Schwergewichtsmauern (mit Beton), Landschafts- und Gartengestaltung, Wasserbau, ab ca. 100 kg/Stk.	–	–	90.-/to
Frontseite gerichtet, Dietfurter Kalkstein grau gelb teilweise mit Bohrlöchern, Steintiefe = Höhe + ca. 20 cm, Länge nach Anfall Steinhöhe ± 5 cm, für Gartenmauern, Stützmauern usw.	30 cm 40 cm 50 cm 60 cm 70 cm	1.00 1.20 1.45 1.70 2.00	177.-/to
gerichtet, Dietfurter Kalkstein grau gelb maschinengespalten, teilweise mit Bohrlöchern Vorderansicht gespalten, Köpfe und Rückseite gespalten, abgebohrt, teils gesägt, Lagerflächen bruchroh, teils mit Bohrspuren oder gesägt Tiefe = Höhe + max. 10 cm, Länge nach Anfall, max. 130 cm, Steinhöhe ± 5 cm, für Gartenmauern, Stützmauern usw.	30 cm 40 cm 50 cm 60 cm 70 cm	0.90 1.10 1.40 1.60 1.90	229.-/to
Spaltquader, Dietfurter Gala Vorderansicht gespalten, Lager- und Stossfugen gesägt, Rückseite roh, palettiert auf Einwegpaletten L x T = 50 - 120 x 30 - 35 cm S1 L x T = 50 - 120 x 40 - 45 cm S2 L x T = 60 - 120 x 40 - 45 cm S3 L x T = 60 - 120 x 45 - 50 cm S4	30 cm 40 cm 45 cm 50 cm	0.80 1.10 1.10 1.20	339.-/to
Spaltquader «Maxima» Vorderansicht gespalten, Kanten von Hand zurückgeschlagen, Lager- und Stossfugen gesägt, Rückseite roh, palettiert auf Einwegpaletten L x T = 50 - 120 x 30 - 35 cm X1 L x T = 50 - 120 x 40 - 45 cm X2 L x T = 60 - 120 x 40 - 45 cm X3 L x T = 60 - 120 x 45 - 50 cm X4	30 cm 40 cm 45 cm 50 cm	0.80 1.10 1.10 1.20	361.-/to
Linea Gestaltungssteine für Spielplätze und Freizeitanlagen mit werkseitig abgerundeten Vorder- und Kopfseiten, Ober- und Unterseite gesägt, Köpfe rechtwinklig gesägt. L x T = 60 - 120 x 40 - 50 cm, Linea-1 L x T = 60 - 120 x 40 - 50 cm, Linea-2	30 - 35 cm 45 - 50 cm	0.4 0.6	349.-/lfm 384.-/lfm
Arena Gestaltungssteine für Sitzarenen mit werkseitig abgerundeten Vorder- und Kopfseiten, kopfseitig schräg gesägt (r > 2.5 m) Ober- und Unterseite gesägt, Köpfe schräg gesägt. L x T = 60 - 120 x 40 - 50 cm, Arena-1 L x T = 60 - 120 x 40 - 50 cm, Arena-2	30 - 35 cm 45 - 50 cm	0.4 0.6	568.-/lfm 625.-/lfm
Zulagen Sichtköpfe gespalten Sichtköpfe schräg gesägt Oberseite gespitzt Doppelhäuptiges Mauerwerk Abgepasste Einzellängen	– – – – –	– – – – –	52.-/Stk. 64.-/Stk. 75.-/lfm 69.-/to 35%

Die Frostsicherheit aller Steine ist nur gewährleistet, wenn die Versetz- und Einbaurichtlinien (siehe Seite 33) beachtet werden.



zyklopisch



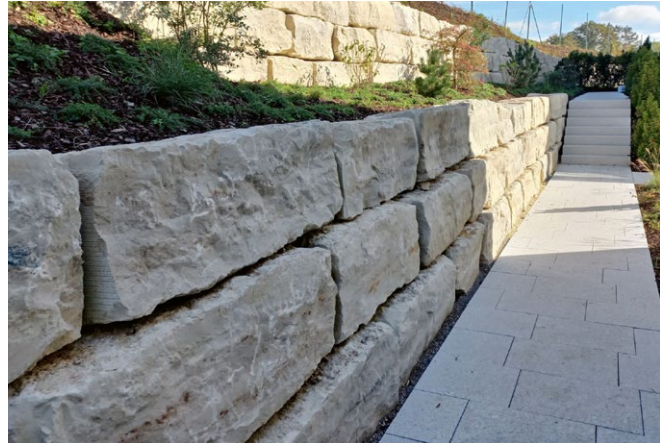
Frontseite gerichtet



gerichtet



Gestaltungssteine, Dietfurter Gala gerichtet



Gestaltungssteine, Dietfurter Gala gerichtet



Spaltquader



Gestaltungssteine Arena



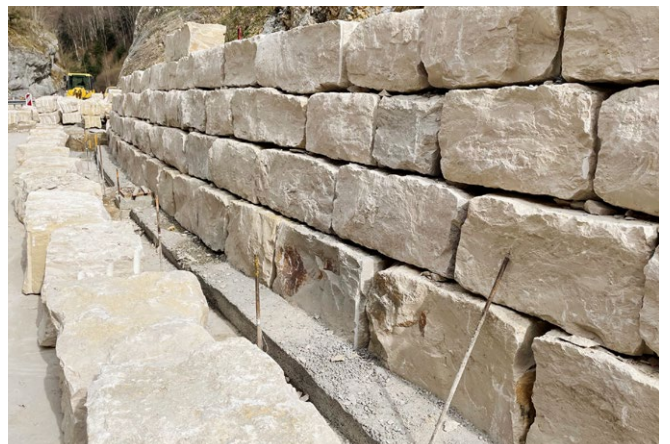
Gestaltungssteine Dietfurter Gala Frontseite gerichtet



Gestaltungssteine, Dietfurter Gala gerichtet



Gestaltungssteine, Dietfurter Gala gerichtet



Gestaltungssteine, Dietfurter Gala gerichtet

Gestaltungssteine Granit Polen

	Höhe	ca.to/m ²	Preis
bruchroh, Frontseite teilweise mit Bohrlöchern oder Keilspuren (Herkunft Polen)			
H x T x L = 30 x 30 x 60 - 120 cm (± 5 cm)	30 cm	0.8	240.-/to
H x T x L = 40 x 40 x 60 - 120 cm (± 5 cm)	40 cm	1.0	
H x T x L = 50 x 50 x 60 - 120 cm (± 5 cm)	50 cm	1.3	
Vorder- und Rückseite gespalten, Ober- und Unterseite inkl. Köpfe gesägt			
H x T x L = 30 x 30 x 60 - 120 cm (± 2 cm)	30 cm	0.8	407.-/to
H x T x L = 40 x 40 x 60 - 120 cm (± 2 cm)	40 cm	1.0	
H x T x L = 50 x 50 x 60 - 120 cm (± 2 cm)	50 cm	1.3	

Gestaltungssteine Granit Portugal

	Höhe	ca.to/m ²	Preis
bruchroh, Frontseite teilweise mit Bohrlöcher oder Keilspuren			
H x T x L = 30 x 30 x 60 - 120 cm (± 2 cm)	30 cm	0.8	264.-/to
H x T x L = 40 x 40 x 60 - 120 cm (± 2 cm)	40 cm	1.0	
H x T x L = 50 x 30 x 60 - 120 cm (± 2 cm)	50 cm	1.3	

Gestaltungssteine Tessinergneis

	Höhe	ca.to/m ²	Preis
bruchroh, Rechteckige Blöcke freie Längen			
H x T x L = 30 x 30 x 60 - 120 cm (± 7 cm)	30 cm	0.8	356.-/to
H x T x L = 40 x 40 x 60 - 120 cm (± 7 cm)	40 cm	1.0	299.-/to
H x T x L = 50 x 50 x 60 - 120 cm (± 7 cm)	50 cm	1.3	299.-/to
Vorder- und Rückseite gespalten, Ober- und Unterseite gesägt, Köpfe gespalten			
H x T x L = 30 x 30 x 60 - 120 cm (± 2 cm)	30 cm	0.8	auf Anfrage
H x T x L = 40 x 40 x 60 - 120 cm (± 2 cm)	40 cm	1.0	
H x T x L = 50 x 50 x 60 - 120 cm (± 2 cm)	50 cm	1.3	



Gestaltungsstein Granit



Granit gesägt



Granit

Kleinmauersteine Kalk

	ca.to/m ²	Preis
zyklopisch, Melliker Kalkstein formwild, bis ca. 100 kg/Stück, (auf Anfrage, nur zeitweise lieferbar)	–	171.-/to
plattig, Dietfurter Kalkstein für Schichtmauerwerk, Trockenmauern, Biotope Höhe: 14 – 18 cm, Kantenlänge ca. 20 – 60 cm, lose	0.8	254.-/to
Mauer und Trittplatten, Dietfurter Kalkstein Höhe: 15 – 20 cm, Kantenlänge ca. 30 – 100 cm, lose	–	200.-/to
maschinengespalten, Dietfurter Kalkstein, palettiert Vorderseite, Lager- und Stossfugen teilweise gespalten oder gesägt für Trocken- und Schichtmauerwerk H x T x L = 10 – 15 x 20 – 25 x 25 – 50 cm, bis ca. 30 kg/Stk. (1 Pal. = mind. 1 to) H x T x L = 15 – 20 x 20 – 25 x 25 – 50 cm, bis ca. 50 kg/Stk. (1 Pal. = mind. 1 to) H x T x L = 20 – 25 x 20 – 25 x 30 – 50 cm, bis ca. 70 kg/Stk. (1 Pal. = mind. 1 to)	0.4 0.4 0.5	390.-/to
Mauersteine naturrau, allseits naturrau, polygonal, lose ca. 10 – 20 cm stark, Kantenlänge ca. 15 – 70 cm, lose ab Steinbruch verladen (auf Anfrage, nur zeitweise lieferbar)	–	206.-/to
Mauersteine naturrau, allseits naturrau, polygonal, in Kisten ca. 5 – 20 cm stark, Kantenlänge ca. 15 – 50 cm, in Kisten zu ca. 1000 kg verpackt (auf Anfrage, nur zeitweise lieferbar)	–	385.-/to



zyklopisch



plattig



maschinengespalten



Dietfurter Kleinmauersteine, plattig



Melliker Kleinmauersteine, zyklopisch

Palettieren Kleinmauersteine (Einweg-Paletten)	115.-/to
Speziell ausgesuchte Steine, wird nach Aufwand verrechnet	

Kleinmauersteine Granit

	ca.to/m ²	Preis
bruchroh, Frontseite ohne Bohrlöcher (Herkunft Polen)		
H x T x L = 10 x 20 x ca. 40 cm (± 2 cm), bis ca. 45 kg	0.6	280.-/to
H x T x L = 15 x 20 x ca. 40 cm (± 2 cm), bis ca. 50 kg	0.6	
H x T x L = 20 x 20 x ca. 40 cm (± 2 cm), bis ca. 65 kg	0.7	
H x T x L = 25 x 25 x ca. 40 cm (± 2 cm), bis ca. 100 kg		

Kleinmauersteine Tessinergneis

	ca.to/m ²	Preis
bruchroh		
H x T x L = 12-15 x 18-25 x 20-30 cm, bis ca. 30 kg/Stk.	0.5	auf Anfrage
H x T x L = 20-25 x 20-30 x 25-40 cm, bis ca. 70 kg/Stk.	0.5	
bruchroh, Lager gesägt		
H x T x L = 15 x 18-21 x 35-40 cm, bis ca. 30 kg/Stk.	0.5	auf Anfrage
H x T x L = 20 x 18-21 x 35-40 cm, bis ca. 40 kg/Stk.	0.5	
H x T x L = 25 x 18-21 x 35-40 cm, bis ca. 50 kg/Stk.	0.5	

Kleinmauersteine Muschelkalk DE

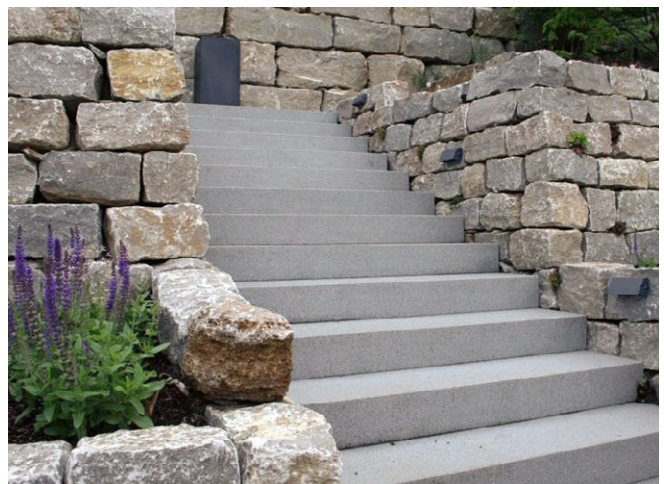
	ca.to/m ²	Preis
bruchroh, allseits gespalten, teils mit Bohrlöchern		
H x T x L = 8-14 x 15-25 x 15-50 cm	0.6	390.-/to
H x T x L = 15-20 x 15-30 x 15-50 cm	0.6	
H x T x L = 20-25 x 15-30 x 15-50 cm	0.7	



Kleinmauerstein Granit



Kleinmauersteine, Tessinergneis (Luserna)



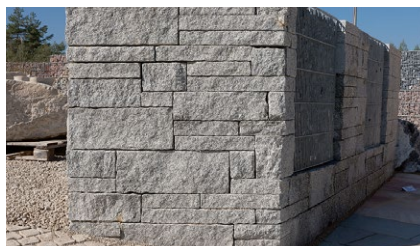
Kleinmauersteine, Muschelkalk DE

Massiv-Mauerwerke

	ca.to/m ²	Preis Kalkstein gelb	Preis Kalkstein graugelb	Preis Dolomit	Preis Granit
Rebmauerwerk Exklusives Trockenmauerwerk für unzählige Gestaltungsmöglichkeiten und Anwendungen, auch zum Verkleben geeignet Einbindetiefe ca. 22 cm, Längen frei, ca. 18 – 63 cm Schichthöhen 7.5 cm, 15 cm, 22.5 cm Zulage für doppelhäuptiges Mauerwerk 20 % Zulage für nur 7.5 cm hohe Schichten 25 % Vorschlag Mischver.: 7.5 cm (15 %), 15 cm (45 %), 22.5 cm (40 %)	0.55	574.-/to	–	678.-/to	645.-/to
Römermauerwerk Das exklusive Trockenmauerwerk, auch zum Verkleben geeignet Einbindetiefe ca. 22 cm, Längen frei, ca. 18 – 63 cm Schichthöhen 7.5 cm, 15 cm, 22.5 cm Zulage für doppelhäuptiges Mauerwerk 20 % Zulage für nur 7.5 cm hohe Schichten 25 % Vorschlag Mischver.: 7.5 cm (15 %), 15 cm (45 %), 22.5 cm (40 %)	0.55	–	535.-/to	–	–
Spaltmauerwerk Vorderseite gespalten, Lager- und Stossfugen gesägt, Rückseite roh Schichthöhen 7.5 cm, 15 cm, 22.5 cm Schichthöhen 6 cm, 8 cm, 10 cm Zulage für doppelhäuptiges Mauerwerk 20 % Zulage für nur 7.5 cm hohe Steine 25 %	0.55	460.-/to 540.-/to	– –	– –	– –
Spaltmauerwerk MAXIMA Lager- und Stossfugen gesägt, Ansicht gespalten, vordere Sichtkanten von Hand zurückgeschlagen, als Trockenmauer oder zum Verkleben geeignet. Einbindetiefe ca. 22 cm, Längen frei, ca. 18 – 63 cm Schichthöhen 7.5 cm, 15 cm, 22.5 cm Zulage für doppelhäuptiges Mauerwerk 20 % Zulage für nur 7.5 cm hohe Schichten 25 % Vorschlag Mischver.: 7.5 cm = 15 %, 15 cm = 45 %, 22.5 cm = 40 %	0.55	627.-/to	–	720.-/to	–
				ca.to/m ²	Preis
Schichtmauerwerk, Kalkstein zum Vermauern oder zum Verkleben. Ansichtsflächen gespalten, teils mit Naturkrusten, Lagerfugen gesägt Einbindetiefe ca. 22 cm, Längen frei ca. 18 – 63 cm Schichthöhen 4 cm, 6 cm, 8 cm Zulagen: für doppelhäuptiges Mauerwerk 20 %, für nur 4 cm hohe Schichten 50 %				0.55	auf Anfrage



Rebmauerwerk Kalkstein



Rebmauerwerk Granit



Römermauerwerk Kalkstein

Abdeckplatten / Abdecksteine zu diversem Mauerwerk

	Preis Kalkstein	Preis Travertin	Preis Dolomit	Preis Granit
Abdeckplatten				
Abdeckplatten zu System- und Rebmauerwerk				
Kanten geschliffen, Breite 30 cm, Stärke 4 cm				3 cm
Oberfläche diamantgeschliffen	191.-/m ²	—	236.-/m ²	—
Oberfläche gestockt	215.-/m ²	—	—	—
Oberfläche sandgestrahlt	219.-/m ²	—	267.-/m ²	—
Oberfläche geflammt	—	—	—	124.-/m ²
Abdeckplatten Standard				
Oberfläche diamantgeschliffen, Vorder- und Hinterkanten bossiert				
Wassernase an Vorderkante, Köpfe gesägt, Breite 28 cm, Stärke 4 cm, freie Längen	69.-/lfm	—	77.-/lfm	—
Abdecksteine				
Abdecksteine gespalten, passend zu Rebmauerwerk und Schichtmauerwerk				
Oberseite sowie beide Längskanten gespalten				
ca. 30 – 60 cm lang, 22 cm tief, 10 – 12 cm stark	80.-/lfm	—	96.-/lfm	—
Abdecksteine gestockt, gelb, passend zu Reb-, Spalt- und Schichtmauerwerk				
Oberseite gestockt, Längskanten gespalten,				
ca. 30 – 60 cm lang, 22 cm tief, 7,5 cm stark	80.-/lfm	—	96.-/lfm	—
Abdecksteine gestockt, graugelb, passend zu Römermauerwerk				
Oberseite gestockt, Längskanten gespalten,				
ca. 30 – 60 cm lang, 22 cm tief, 7,5 cm stark	80.-/lfm	—	—	—

Zulagen Abdeckplatten

	Preis
Kanten bossiert oder sandgestrahlt	16.- / lfm
Köpfe bossiert oder sandgestrahlt	16.- / Stk.
Wassernase an Längskanten	16.- / lfm
Wassernase an Kopfseiten	16.- / Stk.
Schrägschnitte gesägt	16.- / Stk.
Untere Längskante bei Abdecksteinen an Vorderansicht zurückgeschlagen, passend zu Spaltmauerwerk Maxima	20.- / lfm

Zubehör und Ergänzungsprodukte

	Preis 1 Liter	Preis 1.8 Liter	Preis 5 Liter
Reinigungsmittel für Natursteine	29.-	46.-	69.-
Preis			
Mittelbett-Verlegemörtel			
naturweiss, auf Trassbasis, für innen und aussen, für Verlegung von Massivmauerwerken und Mauerverkleidungen, Fliesenverlegung auf Fussbodenheizung oder als Haftbrücke zur Einkornmörtelverlegung (Sack à 25 kg)			45.-/Sack



Abdecksteine zu Reb- und Römermauerwerk



Abdecksteine gespitzt, zu Reb-, Spalt- und Schichtmauerwerk



Abdeckplatten Dietfurter Kalkstein Gala

Massiv-Mauerwerke

				Preis Kalkstein gelb	Preis Dolomit
Mauersteine Franka					
Vorderansicht gespalten, Rückseite gespalten, Köpfe gesägt					
Typ A		50 x 22 x 15 cm		21.-/Stk.	26.-/Stk.
Typ B		25 x 22 x 15 cm		13.-/Stk.	17.-/Stk.
Typ AK	Kopfstein	50 x 22 x 15 cm	1 Kopf gespalten	28.-/Stk.	35.-/Stk.
Typ BK	Kopfstein	25 x 22 x 15 cm	1 Kopf gespalten	21.-/Stk.	25.-/Stk.
Typ C	Wechselstein	25 x 22 x 30 cm		23.-/Stk.	32.-/Stk.
Typ D	Säulenstein	30 x 30 x 30 cm	4 Seiten sandgestrahlt	265.-/Stk.	302.-/Stk.
Typ E	Sturzstein	100 x 30 x 15 cm	3 Seiten sandgestrahlt	313.-/Stk.	350.-/Stk.
Mauersteine Natura					
Vorderansicht gespalten und von Hand zurückgeschlagen, Rückseite gespalten, Köpfe gesägt					
Typ A		50 x 22 x 15 cm		24.-/Stk.	30.-/Stk.
Typ B		25 x 22 x 15 cm		15.-/Stk.	20.-/Stk.
Typ AK	Kopfstein	50 x 22 x 15 cm	1 Kopf gespalten	32.-/Stk.	39.-/Stk.
Typ BK	Kopfstein	25 x 22 x 15 cm	1 Kopf gespalten	23.-/Stk.	28.-/Stk.
Typ C	Wechselstein	25 x 22 x 30 cm		28.-/Stk.	37.-/Stk.
Typ D/E	Gleiche Steine wie bei Franka				



Natura Mauerwerk Dolomit



Franka Mauerwerk Dietfurter Kalkstein



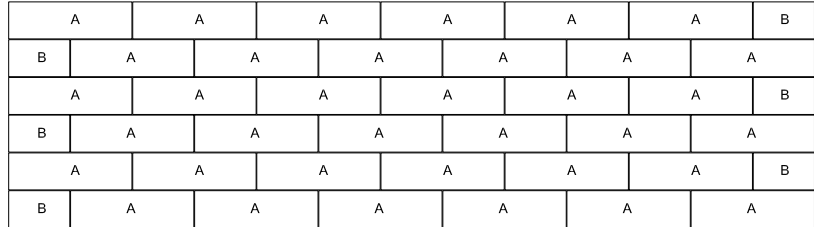
Natura Mauerwerk Dietfurter Kalkstein

Aufbauvarianten

Inhalt: Mischpalette

A - 32 Stück 50 x 22 x 15 cm

B - 6 Stück 25 x 22 x 15 cm



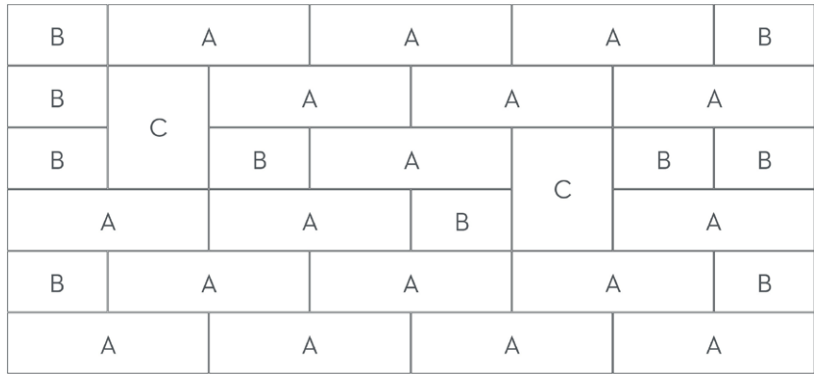
Ca. 90 cm

Ca. 325 cm

A - 17 Stück 50 x 22 x 15 cm

B - 10 Stück 25 x 22 x 15 cm

C - 2 Stück 25 x 22 x 30 cm



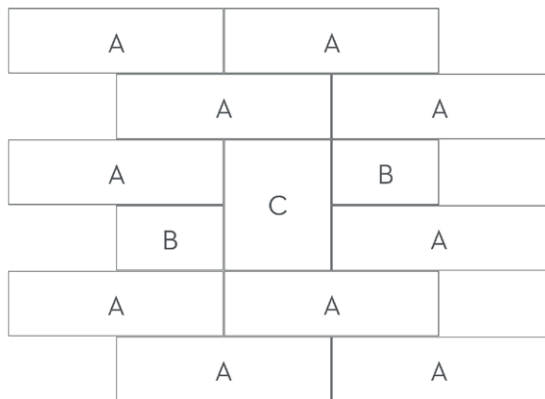
Ca. 90 cm

Ca. 200 cm

A - 10 Stück 50 x 22 x 15 cm

B - 2 Stück 25 x 22 x 15 cm

C - 1 Stück 25 x 22 x 30 cm



Ca. 90 cm

Ca. 100 cm

Mauerverkleidungen / Wandverblender

	Preis Dietfurter Gala	Preis Dolomit
Wandverblender gespalten Vorderseite gespalten, Kanten und Rückseite gesägt, Einbindetiefe 2 cm, ca. 70 kg/m ² , Vorschlag Mischverhältnis: 4 cm (10 %), 9 cm (50 %), 14 cm (40 %), freie Längen 18–63 cm Zuschlag Wandverblender nur 4 cm hoch, 100 %	148.-/m ²	–
Passende Winkelecken Höhe 4 cm Höhe 9 cm Höhe 14 cm	19.-/Stk. 23.-/Stk. 29.-/Stk.	– – –
Spaltmauerverblender Vorderseite gespalten, Kanten gesägt, Schichthöhen 7.5/15/22.5 cm, Einbindetiefe ca. 3 – 5 cm (ca. 100 kg/m ²)	148.-/m ²	171.-/m ²
Spaltmauerverblender Vorderseite gespalten, Kanten gesägt, Schichthöhen 7.5/15/22.5 cm, Einbindetiefe ca. 9 – 12 cm (ca. 240 kg/m ²)	165.-/m ²	188.-/m ²
Landhausmauerwerk als Verblender Vorderseite gespalten, Stoss- und Lagerfugen gesägt, dann getrommelt Einbindetiefe 3 – 5 cm , Längen frei ca. 20 – 50 cm, ca. 100 kg/m ² Vorschlag Mischverhältnis: 7.5 cm (15 %), 15 cm (45 %), 22.5 cm (40 %) für schottisches Mauerwerk	154.-/m ²	177.-/m ²
Landhausmauerwerk als Mauerstein Vorder- und Rückseite gespalten, Stoss- und Lagerfugen gesägt, dann getrommelt Einbindetiefe 9 – 12 cm , Längen frei ca. 20 – 50 cm, ca. 220 kg/m ² Vorschlag Mischverhältnis: 7.5 cm (15 %), 15 cm (45 %), 22.5 cm (40 %) für schottisches Mauerwerk Alle Höhen sind auch einzeln lieferbar (nur 7.5 cm hohe Steine = 50 % Zuschlag)	171.-/m ²	194.-/m ²

Bitte planen Sie bei der Verlegung von Spaltprodukten eine Fugenbreite von mindestens 5 mm ein, um eventuelle Masstoleranzen ausgleichen zu können.

Für das Verkleben von Mauerverkleidungen empfehlen wir Ihnen den Mittelbett-Verlegemörtel (siehe unten).
 Diverse Wandverblender in Schiefer, Travertin und Granit als Paneele auf Anfrage erhältlich.



Winkelecken gespalten



Winkelecken Landhaus






Winkelecken bossiert, auf Anfrage

Verlegemörtel

Mittelbett-Verlegemörtel naturweiss, auf Trassbasis, für innen und aussen, für Verlegung von Massivmauerwerken und Mauerverkleidungen, Fliesenverlegung auf Fussbodenheizung oder als Haftbrücke zur Einkornmörtelverlegung (Sack à 25 kg)	45.-/Sack
---	-----------

Pflastersteine/-platten Kalkstein

 	Oberfläche	Format Berechnung to ca. m ²	Stärke	Preis Dietf.Gala roh	Preis Dietf.Gala Antik Castellina	Preis Dolomit roh	Preis Dolomit Antik Castellina 
Kalkstein Kleinpflaster	gesägt, getrommelt, Kanten gespalten	6 x 6 cm 1 to = ca. 8.33 m ²	6 cm	1191.-/to	1288.-/to	1592.-/to	1736.-/to
Kalkstein Kleinpflaster	gesägt, getrommelt, Kanten gespalten	8 x 8 cm 1 to = ca. 6.25 m ²	8 cm	960.-/to	1056.-/to	1315.-/to	1412.-/to
Kalkstein Kleinpflaster	gesägt, getrommelt, Kanten gespalten	10 x 10 cm 1 to = ca. 4.54 m ²	10 cm	785.-/to	882.-/to	1151.-/to	1362.-/to
Kalkstein Pflasterriegel	gesägt, getrommelt, Kanten gespalten	15 - 33 x 8 cm	8 cm	174.-/m ²	—	219.-/m ²	—
Frankenstein Castellina	allseits gesägt und getrommelt 5.5 kg/Stk.	ca. 24 x 12 cm	7.5 cm	—	15.-/Stk.	—	16.-/Stk.

Randabschlüsse Granit

	Oberfläche	Format	Preis
Pflasterstein, grau, 8/11	roh gespalten	8/11 cm	305.-/to
Schalenstein, grau, Typ 12	gesägt geflammt	12/11/20 cm	339.-/to
Stellplatte, grau, SN 8/25	gesägt geflammt	8/25 cm, Länge frei	25.-/m
Stellplatte, grau, SN 8/40	gesägt gestrahlt	8/40 cm, Länge frei	48.-/m
Randstein, grau 12/15/25 abgerundet 2.5 cm, hinten im Winkel	gesägt gestrahlt	12/15/25 cm, länge frei	48.-/m

Weitere Randabschlüsse wie Bussborde, Pflastersteine, Schalensteine, Randsteine und Stellplatten sind auf Anfrage lieferbar. Bei vollen LKW-Zügen direkt auf Ihre Baustelle garantieren wir Ihnen marktgerechte und attraktive Preise.





Stellplatte



Pflastersteine

Bodenplatten Kalkstein

	Oberfläche	Format	Stärke	Preis Dietfurter Gala	Preis Dolomit 
	diamantgeschliffen	Bahnen 30/40 cm	4 cm	139.-/m ²	165.-/m ²
	diamantgeschliffen	40x40 / 40x60 cm	4 cm	144.-/m ²	193.-/m ²
	diamantgeschliffen	60x60 cm	4 cm	158.-/m ²	194.-/m ²
	diamantgeschliffen	polygonal	4 cm	144.-/m ²	150.-/m ²
	gestockt	Bahnen 30/40 cm	4 cm	144.-/m ²	—
	gestockt	40x40 / 40x60 cm	4 cm	162.-/m ²	—
	gestockt	60x60 cm	4 cm	174.-/m ²	—
	gestockt	polygonal	4 cm	158.-/m ²	—
	sandgestrahlt	Bahnen 30/40 cm	4 cm	144.-/m ²	175.-/m ²
	sandgestrahlt	40x40 / 40x60 cm	4 cm	170.-/m ²	191.-/m ²
	sandgestrahlt	60x60 cm	4 cm	174.-/m ²	204.-/m ²
	sandgestrahlt	polygonal	4 cm	156.-/m ²	—
	classic	Bahnen 30/40 cm	4 cm	158.-/m ²	—
	classic	40x40 / 40x60 cm	4 cm	170.-/m ²	—
	classic	60x60 cm	4 cm	182.-/m ²	—
	Castellina	Bahnen 30/40 cm	4 cm	169.-/m ²	189.-/m ²
	Castellina	40x40 / 40x60 cm	4 cm	181.-/m ²	201.-/m ²
	Castellina	60x60 cm	4 cm	199.-/m ²	217.-/m ²



diamantgeschliffen



gestockt



sandgestrahlt




classic



Castellina Dolomit

Bodenplatten Dolomit


	Oberfläche	Format	Stärke	Dolomit
Dolomit	Castellina rustica gestockt/getrommelt	römischer Verband 40x40 / 40x60 cm 40x20 / 20x20 cm	4 cm	224.-/m ²
Dolomit	Castellina gesägt/getrommelt	römischer Verband 40x40 / 40x60 cm 40x20 / 20x20 cm	4 cm	209.-/m ²



Römischer Bodenbelag

Castellina Dolomit, römischer Verband
Versetz- und Einbaurichtlinien sind einzuhalten, siehe Seite 37.

Bodenplatten Sandstein

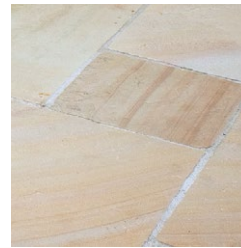
	Oberfläche	Format	Stärke	Preis
	spaltrau / handbekantet	29.5x29.5 / 60x29.5 / 60x40 cm	ca. 2.7 cm	109.-/m ²
	spaltrau / handbekantet	60x60 / 90x60 cm	ca. 2.7 cm	111.-/m ²
	spaltrau / handbekantet	3 oder 4 Formate Römischer Verband	ca. 2.7 cm	111.-/m ²
	spaltrau / handbekantet	29.5x29.5 / 60x29.5 / 60x40 cm	ca. 2.7 cm	100.-/m ²
	spaltrau / handbekantet	60x60 / 90x60 cm	ca. 2.7 cm	107.-/m ²
	spaltrau / handbekantet	3, 4 oder 5 Formate Römischer Verband	ca. 2.7 cm	104.-/m ²

Hinweis:

Bei Sandsteinplatten sind Abplatzungen möglich.



Bundy Grey




Sahara



Terra Toscana auf Anfrage

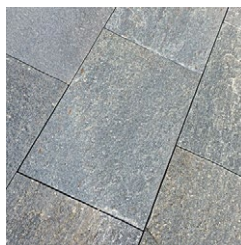
Bodenplatten Quarzit

	Oberfläche	Format	Stärke	Preis
	spaltrau / Kanten gesägt	Bahnen 30cm	2.5 - 5 cm	137.-/m ²
	spaltrau / Kanten gesägt	Bahnen 40cm	2.5 - 5 cm	148.-/m ²
	naturgespalten, Kanten gesägt	Bahnen 30cm	2 - 4 cm	87.-/m ²
	naturgespalten, Kanten gesägt	Bahnen 40cm	2 - 4 cm	95.-/m ²
	naturgespalten, handbekantet	Bahnen 30, 40 oder 50 cm	3 - 5 cm	107.-/m ²
	naturgespalten, geflammt, handgespalten	Bahnen 40 oder 50 cm	3 - 5 cm	139.-/m ²
	spaltrau / Kanten gesägt	Bahnen 27 cm	2.5 - 4 cm	159.-/m ²
	spaltrau / Kanten gesägt	Bahnen 37 cm	2.5 - 4 cm	183.-/m ²
	spaltrau / handbekantet	60x40 / 60x60 cm	2.5 - 4 cm	155.-/m ²
	spaltrau / handbekantet	röm. Verband, 3 Formate	2.5 - 4 cm	138.-/m ²
	spaltrau / handbekantet	röm. Verband, 4 und 5 Formate	2.5 - 4 cm	149.-/m ²
	spaltrau / Kanten gesägt	Bahnen 27 cm	2.0 - 4 cm	103.-/m ²
	spaltrau / handbekantet	60x40 cm	2.0 - 4 cm	171.-/m ²

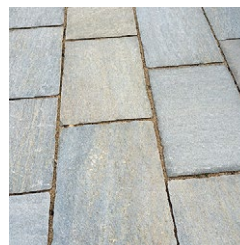
Alle Quarzitplatten sind auch im Polygonal-Format erhältlich.



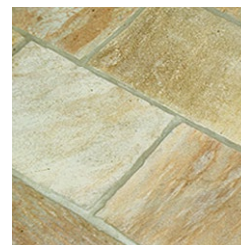
Cantina



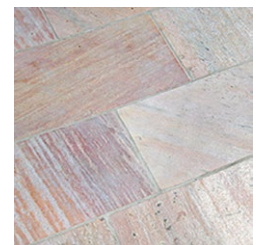
Luserna, Kanten gesägt



Luserna handbekantet




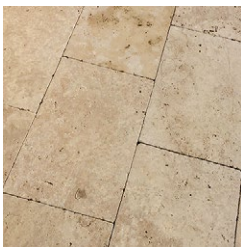
Rio Dorado gelb



Rio Dorado rosé

Bodenplatten Travertin

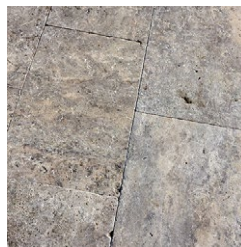
	Oberfläche	Format	Stärke	Preis
Travertin Tuscany beige	getrommelt	20.3 x 20.3 / 40.6 x 20.3 cm	3 cm	95.-/m ²
Travertin Tuscany beige	getrommelt	40.6 x 40.6 / 61 x 40.6 cm	3 cm	96.-/m ²
Travertin Tuscany beige	getrommelt	61 x 61 cm	3 cm	119.-/m ²
Travertin Tuscany beige	getrommelt	91.4 x 61 cm	3 cm	128.-/m ²
Travertin Tuscany beige	getrommelt	3, 4 oder 5 Formate römischer Verband	3 cm	99.-/m ²
Travertin Sivas goldgelb	getrommelt	20 x 20 / 40 x 20 cm	3.1 cm	104.-/m ²
Travertin Sivas goldgelb	getrommelt	40 x 40 / 60 x 40 cm	3.1 cm	110.-/m ²
Travertin Sivas goldgelb	getrommelt	3 oder 4 Formate Römischer Verband	3.1 cm	107.-/m ²
Travertin Caballo grau	getrommelt	61 x 40.6 cm	3 cm	126.-/m ²
Travertin Caballo grau	getrommelt	4 Formate Römischer Verband	3 cm	121.-/m ²
Travertin Tuscany nussbraun	getrommelt	61 x 40.6 cm	3 cm	86.-/m ²
Travertin Tuscany nussbraun	getrommelt	61.0 x 61.0 cm	3 cm	114.-/m ²
Travertin Tuscany nussbraun	getrommelt	91.0 x 61.0 cm	3 cm	118.-/m ²
Travertin Tuscany nussbraun	getrommelt	4 Formate Römischer Verband	3 cm	86.-/m ²



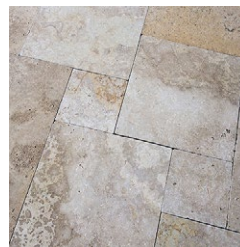
Travertin Tuscany beige



Travertin Sivas goldgelb



Travertin Caballo grau



Travertin Tuscany nussbraun

Blockstufen Kalkstein/Dolomit

	Preis Kalkstein	Preis Dolomit 
Kalkstein, polygonal, Oberfläche naturrau Höhe 10–25 cm	193.–/to	–
Kalkstein, roh gespalten, Oberfläche naturrau , Längskanten gespalten Höhe 16 cm, ± 2 cm, Tiefe 37 cm ± 3 cm, Länge 80 oder 100 cm, ± 5 cm (ca. 140 kg/lfm)	160.–/lfm	–
gestanzte Blockstufen Vorder- und Hinterkante gespalten, Oberfläche gesägt H x T x L = 15 x 37 x 80, 100, 120 cm (ca. 140 kg/lfm)	144.–/lfm	178.–/lfm
handgeschlagene Massivstufen Oberfläche gestockt , Vorder- und Kopfseite gespalten und gerichtet H x T x L = 15 x 37 x 80, 100, 120 cm (ca. 140 kg/lfm)	213.–/lfm	–
Serienblockstufen Oberfläche sandgestrahlt , Vorderkante bossiert H x T x L = 15 x 37 x 80, 100, 120 cm (ca. 140 kg/lfm)	213.–/lfm	–
Blockstufen Castellina , allseits gesägt und getrommelt H x T x L = 15 x 37 x 80, 100, 120 cm (ca. 140 kg/lfm)	236.–/lfm	276.–/lfm
Standardblockstufe, sandgestrahlt, Oberfläche und Vorderseite sandgestrahlt , Köpfe gesägt H x T x L = 15 x 35 x 80, 100, 120 cm (132 kg/lfm)	224.–/lfm	276.–/lfm
Blockstufe Piazza, Dietfurter Kalkstein Gala Oberfläche sandgestrahlt , Vorderkante abgefast H x T x L = 15 x 37 x 80, 100, 120 cm (ca. 145 kg/lfm)	auf Anfrage	–
Blockstufe Rondo, Dietfurter Kalkstein Gala Oberfläche sandgestrahlt , Vorderkante abgerundet H x T x L = 15 x 37 x 80, 100, 120 cm (ca. 145 kg/lfm)	auf Anfrage	–
Blockstufe Flair, Dietfurter Kalkstein Gala, Oberfläche diamantgeschliffen Vorderseite bossiert, Köpfe gesägt H x T x L = 8 x 55 x 80, 100, 120 cm	auf Anfrage	–



Standardblockstufe sandgestrahlt



Serienblockstufe



Blockstufe Piazza, auf Anfrage



Handgeschlagene Massivstufen



Blockstufen roh gespalten



Blockstufe Rondo, auf Anfrage

Stelen / Pergolapfosten Granit

Stelen	Format	Preis
Tessinergrneis hell, 2 Flächen naturgespalten, Kanten gefräst	6 x 25 x 120/140/160/180/200/220/250 cm	58.-/lfm
Pergolasäulen		
Pergolapfosten Tessiner, hell, mit Kerbe 2 Flächen naturgespalten, Kanten gesägt	8 x 25 x 280 cm	448.-/Stk.

Kastanienholz für Pergola

	Länge	Preis
Kastanienholz für Pergola	2, 4, 6 m	auf Anfrage

Alle Stelen und Pergolapfosten in verschiedenen Massen auf Anfrage erhältlich.



Pergolapfosten Tessiner Calanca



Pergolapfosten Tessiner Iragna



Tessiner Stelen

Sichtschutz / Bodenplatten

	Format	Preis
Krustenplatten Kalkstein	Massanfertigung	auf Anfrage
Spaltphyllit, Ansichtsflächen und Kanten gespalten, Köpfe gesägt	100 x 50 x 4 – 6 cm, ca. 70 kg/Stk.	76.-/Stk.
Spaltphyllit, Ansichtsflächen und Kanten gespalten, Köpfe gesägt	150 x 50 x 4 – 6 cm, ca. 100 kg/Stk.	115.-/Stk.
Spaltphyllit, Ansichtsflächen und Kanten gespalten, Köpfe gesägt	250 x 50 x 3 – 7 cm, ca. 180 kg/Stk.	255.-/Stk.
Spaltphyllit, Ansichtsflächen und Kanten gespalten, Köpfe gesägt	250 x 50 x 6 – 8 cm, ca. 240 kg/Stk.	368.-/Stk.
Spaltphyllit, Ansichtsflächen und Kanten gespalten, Köpfe gesägt	250 x 100 x 6 – 8 cm, ca. 480 kg/Stk.	799.-/Stk.
Spaltphyllit Palisaden, Ansichtsflächen/Kanten gespalten, Köpfe gesägt	250 x 23 – 26 x 6 – 8 cm, ca. 110 kg/Stk.	167.-/Stk.



Spaltphyllit als Bodenplatte



Spaltphyllit-Palisaden als Sichtschutz

Granit-Tische mit Bänken

	Oberfläche	Preis Granit hell	Preis Granit dunkel
Tisch rechteckig, LxB 180x90 cm, mit 2 Bänken	poliert oder geflammt	1 940.—	2 100.—
Tisch rechteckig, LxB 180x90 cm, mit 2 Bänken	geflammt-gebürstet	2 000.—	2 185.—
Tisch rechteckig, LxB 200x95 cm, mit 2 Bänken	poliert oder geflammt	2 060.—	2 290.—
Tisch rechteckig, LxB 200x95 cm, mit 2 Bänken	geflammt-gebürstet	2 120.—	2 350.—
Tisch rechteckig, LxB 220x95 cm, mit 2 Bänken	poliert oder geflammt	2 180.—	2 400.—
Tisch rechteckig, LxB 220x95 cm, mit 2 Bänken	geflammt-gebürstet	2 240.—	2 480.—
Tisch rund, Ø 120 cm, mit 3 Bänken	poliert oder geflammt	2 420.—	2 540.—
Tisch rund, Ø 120 cm, mit 3 Bänken	geflammt-gebürstet	2 540.—	2 660.—
Tisch rund, Ø 140 cm, mit 3 Bänken	poliert oder geflammt	2 660.—	2 780.—
Tisch rund, Ø 140 cm, mit 3 Bänken	geflammt-gebürstet	2 780.—	2 900.—
Tisch oval, mit 2 Bänken, LxB 180 x 100 cm	poliert oder geflammt	2 840.—	2 960.—
Tisch oval, mit 2 Bänken, LxB 180 x 100 cm	geflammt-gebürstet	2 840.—	3 080.—
Tisch oval, mit 2 Bänken, LxB 200 x 100 cm	poliert oder geflammt	3 080.—	3 200.—
Tisch oval, mit 2 Bänken, LxB 200 x 100 cm	geflammt-gebürstet	3 080.—	3 330.—
Hocker grau, Höhe 40 – 45 cm, Ø ca. 40 cm	Sitzfläche poliert, Sichtflächen gespitzt	430.—	470.—
Hocker grau, Höhe 40 – 45 cm, Ø ca. 40 cm	Sitzfläche poliert, Sichtflächen geflammt	510.—	565.—
Hocker grau, Höhe 40 – 45 cm, Ø ca. 40 cm	Sitzfläche und Sichtflächen geflammt	510.—	565.—

Sichtkanten bossiert oder geflammt-gebürstet. Es gibt jeden Tisch mit den zwei Varianten. Tisch- und Bankkanten auf Wunsch bossiert, roh, geflammt oder poliert erhältlich. Bei Bestellung angeben.

Tessiner Tische auf Anfrage in verschiedenen Ausführungen erhältlich.



Steintisch Granit rund



Steintisch Granit oval



Steintisch Granit rechteckig



dunkel Bernardino



hell Gottardo



Purist

Gebrochene Materialien

	ca.to/m ³	Preis
Melliker Kalkstein, Strassenkies 0 - 16 mm gebrochenes Material mit Mergelanteil geeignet für Reparatur- und Ausbesserungsarbeiten von Naturstrassen und Naturflächen	1.50	19.-/to
Melliker Kalkstein, Strassenkies 0 - 28 mm gebrochenes Material mit Mergelanteil für Deckschichten von Flurwegen, Rad- und Wanderwegen, Strassen, Naturflächen, für Garten- und Landschaftsgestaltung, Flachdachbegrünung	1.50	19.-/to
Melliker Kalkstein, Koffermaterial 0 - 50 mm für Baupisten, Kofferungen, Naturflächen usw.	1.50	12.-/to
Melliker Kalkstein, Koffermaterial 0 - 80 mm für Baupisten, Kofferungen, Naturflächen usw.	1.50	12.-/to
Melliker Kalkstein, Pistenschotter 20 - 80 (120) mm für Baupisten, Bohr und Bauplätze	1.40	12.-/to
Melliker Kalkstein, Schotter 40 - 80 (100) mm für Kofferungen, Sickerungen, Rundkiesersatz (biologisches Bauen), ungewaschen	1.40	51.-/to
Melliker Kalkstein, Schropfen 60 - 140 (200) mm für Kofferungen, Sickerungen, Steinkörbe, Fassadenschutz bei Gebäuden, für Garten- und Landschaftsgestaltung	1.48	51.-/to



Melliker Kalkstein

Kalksplitt

	ca.to/m ³	Preis ab Steinbruch
Melliker Kalkstein, Sand ohne Mergelanteil 0 - 3 mm	1.52	auf Anfrage
Melliker Kalkstein, Splitt 3 - 6 mm	1.34	101.-/to
Melliker Kalkstein, Splitt 6 - 11 mm	1.34	109.-/to
Melliker Kalkstein, Splitt 11 - 16 mm	1.38	116.-/to
Melliker Kalkstein, Schotter 16 - 22 mm	1.39	114.-/to
Melliker Kalkstein, Schotter 22 - 32 mm	1.43	110.-/to
abgefüllt in Big-Bag-Säcken (Mindestverrechnung 1 Sack = ca. 1 to)		59.-/Sack

Sand und Splitt aus dem STEINBRUCH MELLIKON AG wird bei Holcim, Eiken, gebrochen und aufbereitet.
Grössere Mengen müssen auch dort abgeholt werden. Telefon 058 850 61 31.

Gebrochene Materialien

	ca.to/m ³	Preis
Kalkschotter schwarz-weiss 6 - 11 mm 10 - 40 mm 30 - 60 mm 60 - 80 mm 80 - 120 mm 150 - 300 mm	1.35 1.56 1.45 1.45 1.45 1.70	167.-/to
Schwarzwaldgranit grau-rot 16 - 32 mm 30 - 60 mm 80 - 250 mm	1.50 1.50 1.60	80.-/to
Schwarzwaldgranit grau-braun-rot 60 - 120 mm	1.50	86.-/to
Alpenkalk grau 32 - 50 mm 63 - 120 mm	1.40 1.40	120.-/to



Kalkschotter schwarz-weiss



Schwarzwald Granit grau-rot



Alpenkalk grau

RAWE-Steinkörbe

Werkseitig befüllter und auf dem Rütteltisch verdichteter CE*-geprüfter Steinkorb, punktgeschweisstes Doppelstabgitter/Stabgitter, Maschenweite 5 x 20 cm, Drahtnendurchmesser 6/6/6 mm, Feuerverzinkung gemäss EN ISO 1461.

Mindestkorrosionsschutzdauer ca. 55 Jahre.

*Die Leistungserklärungen CE 1488/19 & ETA-19/0451 können bei Bedarf ausgehändigt werden.

Abmessungen LxTxH	Gewicht je Korb	Alpenkalk grau	Alpenkalk schwarz-weiss	Schwarzwald Granit grau- braun-rot	Bollenstein	Jurakalk beige
50x50x50 cm	ca. 200 kg	179.-/Stk.	186.-/Stk.	179.-/Stk.	174.-/Stk.	167.-/Stk.
100x50x50 cm	ca. 400 kg	239.-/Stk.	250.-/Stk.	235.-/Stk.	224.-/Stk.	210.-/Stk.
150x50x50 cm	ca. 600 kg	368.-/Stk.	384.-/Stk.	360.-/Stk.	346.-/Stk.	322.-/Stk.
200x50x50 cm	ca. 800 kg	383.-/Stk.	403.-/Stk.	371.-/Stk.	352.-/Stk.	324.-/Stk.
100x50x100 cm	ca. 800 kg	342.-/Stk.	361.-/Stk.	330.-/Stk.	311.-/Stk.	283.-/Stk.
150x50x100 cm	ca. 1 200 kg	511.-/Stk.	542.-/Stk.	496.-/Stk.	465.-/Stk.	423.-/Stk.
200x50x100 cm	ca. 1 600 kg	551.-/Stk.	590.-/Stk.	529.-/Stk.	489.-/Stk.	434.-/Stk.
100x100x50 cm	ca. 900 kg	359.-/Stk.	379.-/Stk.	347.-/Stk.	328.-/Stk.	299.-/Stk.
150x100x50 cm	ca. 1 200 kg	522.-/Stk.	552.-/Stk.	506.-/Stk.	476.-/Stk.	434.-/Stk.
200x100x50 cm	ca. 1 600 kg	560.-/Stk.	600.-/Stk.	539.-/Stk.	499.-/Stk.	443.-/Stk.
100x100x100 cm	ca. 1 600 kg	513.-/Stk.	553.-/Stk.	492.-/Stk.	452.-/Stk.	396.-/Stk.
150x100x100 cm	ca. 2 400 kg	737.-/Stk.	798.-/Stk.	706.-/Stk.	645.-/Stk.	562.-/Stk.
200x100x100 cm	ca. 3 200 kg	829.-/Stk.	909.-/Stk.	787.-/Stk.	706.-/Stk.	595.-/Stk.



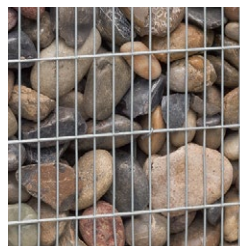
Alpenkalk grau
63 - 120 mm



Alpenkalk schwarz-weiss
80 - 120 mm



Schwarzwald Granit
grau-braun-rot
60 - 120 mm



Bollensteine
80 - 200 mm



Jurakalk beige
60 - 140 mm

Steinkörbe mit exklusiver Füllung

z.B. weisser Marmor oder Glasschotter in diversen Farben, auf Anfrage.



Glasschotter türkis



Marmor weiss

Zuschläge RAWE-Steinkörbe

	Korbtiefe	Preis Jurakalk beige
Ansichtsfläche Schichtmauerwerk, naturrau	50 cm	414.-/m ²
Ansichtsfläche Schichtmauerwerk, naturrau	100 cm	391.-/m ²
Ansichtsfläche Zyklopenstein	50 cm	402.-/m ²
Ansichtsfläche Zyklopenstein	100 cm	379.-/m ²



Ansicht Zyklopenstein



Ansicht Schichtmauerwerk

Sitzbänke zur Befestigung auf Steinkörben

	Lärche
L x T = 100 x 51 cm	455.-
L x T = 150 x 51 cm	507.-
L x T = 200 x 51 cm	724.-



Steinkörbe als Hangverbauung, Ansichtsfläche mit Schichtmauerwerk

FS-Lärmschutzkörbe[®], Jurakalk beige

Systemeigenschaften

Werkseitig befülltes, optimal verdichtetes CE*-geprüftes Steinkorbssystem* mit integriertem Absorbersystem

- Füllung: Jurakalk beige \varnothing 60–140 mm (Typ 7), \varnothing 40–60 mm (Typ 10 Plus)
- umlaufender Fugenverschluss an allen Stoss- und Setzfugen mit Fugendichtband
- feuerverzinktes punktgeschweisstes 6/6/6 mm- bzw. 6/5/6 mm-Doppelstabgitter/Stabgitter
- Maschenweite: 50 x 200 mm (Typ 7), 25 x 200 mm (Typ 10 Plus)
- Feuerverzinkung gemäss EN ISO 12944. Mindestkorrosionsschutzdauer ca. 55 Jahre



Abmessungen L x T x H	Gewicht je Korb	Preis Typ 7 leichtabsorbierend	Preis Typ 10 Plus hochabsorbierend
100 x 50 x 100 cm	ca. 800 kg	394.-/Stk.	–
200 x 50 x 100 cm	ca. 1 600 kg	568.-/Stk.	–
100 x 76 x 100 cm	ca. 1 200 kg	491.-/Stk.	656.-/Stk.
100 x 76 x 120 cm	ca. 1 440 kg	561.-/Stk.	741.-/Stk.
100 x 76 x 140 cm	ca. 1 680 kg	592.-/Stk.	825.-/Stk.
200 x 76 x 100 cm	ca. 2 400 kg	742.-/Stk.	1 063.-/Stk.
200 x 76 x 120 cm	ca. 2 880 kg	904.-/Stk.	1 228.-/Stk.
200 x 76 x 140 cm	ca. 3 360 kg	996.-/Stk.	1 375.-/Stk.
100 x 100 x 100 cm	ca. 1 600 kg	482.-/Stk.	716.-/Stk.
100 x 100 x 120 cm	ca. 1 920 kg	592.-/Stk.	811.-/Stk.
100 x 100 x 140 cm	ca. 2 240 kg	641.-/Stk.	902.-/Stk.
200 x 100 x 100 cm	ca. 3 200 kg	734.-/Stk.	1 164.-/Stk.
200 x 100 x 120 cm	ca. 3 840 kg	938.-/Stk.	1 333.-/Stk.
200 x 100 x 140 cm	ca. 4 480 kg	1 036.-/Stk.	1 433.-/Stk.

Typ 7 leichtabsorbierend



Schallabsorption
«gering»

Schalldämmung
«sehr gut»

Gruppe A3

α_w - 0,45

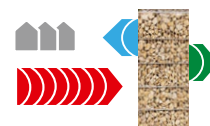
DL_a - 3 dB

Gruppe B3

DL_R - 29 dB

R_w - 31 dB

Typ 10 Plus hochabsorbierend



Schallabsorption
«sehr gut»

Schalldämmung
«sehr gut»

Gruppe A1

α_w - 0,8

DL_a - 9 dB

Gruppe B3

DL_R - 28 dB

R_w - 32 dB

► Lärm ◀ Schallabsorption ▶ Schalldämmung

* Die Leistungserklärungen CE 1488/19 & ETA-19/0451 können bei Bedarf ausgehändigt werden.

* EMPA-geprüfte FS-Lärmschutzsteinkorb-Typen. Details siehe Website <http://laermschutz-steinkorb.ch/de/produkt>



Lärmschutzwand, Füllung Jurakalk beige



FS-Lärmschutzkörbe[®], Schwarzwald Granit grau-braun-rot

Systemeigenschaften

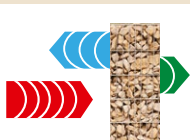
Werkseitig befülltes, optimal verdichtetes CE*-geprüftes Steinkorbssystem* mit integriertem Absorbersystem

- Füllung: Schwarzwald grau-rot Ø 60 – 120 mm (Typ 7), Ø 40 – 60 mm (Typ 10 Plus)
- umlaufender Fugenverschluss an allen Stoss- und Setzfugen mit Fugendichtband
- feuerverzinktes punktgeschweisstes 6 / 6 / 6 mm- bzw. 6 / 5 / 6 mm-Doppelstabgitter/Stabgitter
- Maschenweite: 50 x 200 mm (Typ 7), 25 x 200 mm (Typ 10 Plus)
- Feuerverzinkung gemäss EN ISO 12944. Mindestkorrosionsschutzdauer ca. 55 Jahre



Abmessungen L x T x H	Gewicht je Korb	Preis Typ 7 leichtabsorbierend	Preis Typ 10 Plus hochabsorbierend
100 x 50 x 100 cm	ca. 800 kg	442.-/Stk.	–
200 x 50 x 100 cm	ca. 1 600 kg	664.-/Stk.	–
100 x 76 x 100 cm	ca. 1 200 kg	587.-/Stk.	729.-/Stk.
100 x 76 x 120 cm	ca. 1 440 kg	646.-/Stk.	830.-/Stk.
100 x 76 x 140 cm	ca. 1 680 kg	695.-/Stk.	929.-/Stk.
200 x 76 x 100 cm	ca. 2 400 kg	886.-/Stk.	1 211.-/Stk.
200 x 76 x 120 cm	ca. 2 880 kg	1 078.-/Stk.	1 406.-/Stk.
200 x 76 x 140 cm	ca. 3 360 kg	1 199.-/Stk.	1 580.-/Stk.
100 x 100 x 100 cm	ca. 1 600 kg	578.-/Stk.	814.-/Stk.
100 x 100 x 120 cm	ca. 1 920 kg	708.-/Stk.	930.-/Stk.
100 x 100 x 140 cm	ca. 2 240 kg	779.-/Stk.	1 043.-/Stk.
200 x 100 x 100 cm	ca. 3 200 kg	925.-/Stk.	1 360.-/Stk.
200 x 100 x 120 cm	ca. 3 840 kg	1 170.-/Stk.	1 570.-/Stk.
200 x 100 x 140 cm	ca. 4 480 kg	1 306.-/Stk.	1 768.-/Stk.

Typ 7 leichtabsorbierend



Schallabsorption

«gering»

Gruppe A3

α_w - 0,45

DL_{α} - 3 dB

Schalldämmung

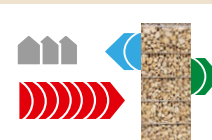
«sehr gut»

Gruppe B3

DL_R - 29 dB

R_w - 31 dB

Typ 10 Plus hochabsorbierend



Schallabsorption

«sehr gut»

Gruppe A1

α_w - 0,8

DL_{α} - 9 dB

Schalldämmung

«sehr gut»

Gruppe B3

DL_R - 28 dB

R_w - 32 dB

► Lärm ◀ Schallabsorption ▶ Schalldämmung

* Die Leistungserklärungen CE 1488/19 & ETA-19/0451 können bei Bedarf ausgehändigt werden.

* EMPA-geprüfte FS-Lärmschutzsteinkorb-Typen. Details siehe Website <http://laermschutz-steinkorb.ch/de/produkt>



Lärmschutzwand, Füllung Alpenkalk grau und Alpenkalk schwarz-weiss

FS-Lärmschutzkörbe® Alpenkalk schwarz-weiss

Systemeigenschaften

Werkseitig befülltes, optimal verdichtetes CE*-geprüftes Steinkorbssystem* mit integriertem Absorbersystem

- Füllung: Alpenkalk schwarz-weiss \varnothing 80 – 120 mm (Typ 7), \varnothing 30 – 60 mm (Typ 10 Plus)
- umlaufender Fugenverschluss an allen Stoss- und Setzfugen mit Fugendichtband
- feuerverzinktes punktgeschweisstes 6 / 6 / 6 mm- bzw. 6 / 5 / 6 mm-Doppelstabgitter/Stabgitter
- Maschenweite: 50 x 200 mm (Typ 7), 25 x 200 mm (Typ 10 Plus)
- Feuerverzinkung gemäss EN ISO 12944. Mindestkorrosionsschutzdauer ca. 55 Jahre



Abmessungen LxTxH	Gewicht je Korb	Preis Typ 7 leichtabsorbierend	Preis Typ 10 Plus hochabsorbierend
100x50x100 cm	ca. 800 kg	473.-/Stk.	–
200x50x100 cm	ca. 1 600 kg	726.-/Stk.	–
100x76x100 cm	ca. 1 200 kg	649.-/Stk.	776.-/Stk.
100x76x120 cm	ca. 1 440 kg	703.-/Stk.	888.-/Stk.
100x76x140 cm	ca. 1 680 kg	760.-/Stk.	996.-/Stk.
200x76x100 cm	ca. 2 400 kg	978.-/Stk.	1 305.-/Stk.
200x76x120 cm	ca. 2 880 kg	1 189.-/Stk.	1 520.-/Stk.
200x76x140 cm	ca. 3 360 kg	1 329.-/Stk.	1 717.-/Stk.
100x100x100 cm	ca. 1 600 kg	639.-/Stk.	877.-/Stk.
100x100x120 cm	ca. 1 920 kg	784.-/Stk.	1 007.-/Stk.
100x100x140 cm	ca. 2 240 kg	866.-/Stk.	1 134.-/Stk.
200x100x100 cm	ca. 3 200 kg	1 048.-/Stk.	1 487.-/Stk.
200x100x120 cm	ca. 3 840 kg	1 317.-/Stk.	1 722.-/Stk.
200x100x140 cm	ca. 4 480 kg	1 479.-/Stk.	1 944.-/Stk.

Typ 7 leichtabsorbierend



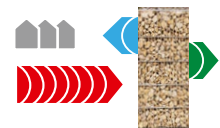
Schallabsorption
«gering»

Gruppe A3
 α_w - 0,45
 DL_a - 3 dB

Schalldämmung
«sehr gut»

Gruppe B3
 DL_R - 29 dB
 R_w - 31 dB

Typ 10 Plus hochabsorbierend



Schallabsorption
«sehr gut»

Gruppe A1
 α_w - 0,8
 DL_a - 9 dB

Schalldämmung
«sehr gut»

Gruppe B3
 DL_R - 28 dB
 R_w - 32 dB

► **Lärm** ◀ **Schallabsorption** ► **Schalldämmung**

* Die Leistungserklärungen CE 1488/19 & ETA-19/0451 können bei Bedarf ausgehändigt werden.

* EMPA-geprüfte FS-Lärmschutzsteinkorb-Typen. Details siehe Website <http://laermschutz-steinkorb.ch/de/produkt>



FS-Lärmschutzsteinkorb mit Alpenkalk schwarz-weiss,
Gitter feinmaschig 25 x 200 mm

FS-Lärmschutzkörbe[®], Alpenkalk grau

Systemeigenschaften

Werkseitig befülltes, optimal verdichtetes CE*-geprüftes Steinkorbssystem* mit integriertem Absorbersystem

- Füllung: Alpenkalk grau \varnothing 63 – 120 mm (**Typ 7**), \varnothing 32 – 50 mm (**Typ 10 Plus**)
- umlaufender Fugenverschluss an allen Stoss- und Setzfugen mit Fugendichtband
- feuerverzinktes punktgeschweisstes 6 / 6 / 6 mm- bzw. 6 / 5 / 6 mm-Doppelstabgitter/Stabgitter
- Maschenweite: 50 x 200 mm (**Typ 7**), 25 x 200 mm (**Typ 10 Plus**)
- Feuerverzinkung gemäss EN ISO 12944. Mindestkorrosionsschutzdauer ca. 55 Jahre



Abmessungen L x T x H	Gewicht je Korb	Preis Typ 7 leichtabsorbierend	Preis Typ 10 Plus hochabsorbierend
100 x 50 x 100 cm	ca. 800 kg	452.–/Stk.	–
200 x 50 x 100 cm	ca. 1 600 kg	685.–/Stk.	–
100 x 76 x 100 cm	ca. 1 200 kg	608.–/Stk.	787.–/Stk.
100 x 76 x 120 cm	ca. 1 440 kg	666.–/Stk.	850.–/Stk.
100 x 76 x 140 cm	ca. 1 680 kg	718.–/Stk.	952.–/Stk.
200 x 76 x 100 cm	ca. 2 400 kg	918.–/Stk.	1 243.–/Stk.
200 x 76 x 120 cm	ca. 2 880 kg	1 117.–/Stk.	1 446.–/Stk.
200 x 76 x 140 cm	ca. 3 360 kg	1 245.–/Stk.	1 631.–/Stk.
100 x 100 x 100 cm	ca. 1 600 kg	599.–/Stk.	836.–/Stk.
100 x 100 x 120 cm	ca. 1 920 kg	735.–/Stk.	958.–/Stk.
100 x 100 x 140 cm	ca. 2 240 kg	808.–/Stk.	1 075.–/Stk.
200 x 100 x 100 cm	ca. 3 200 kg	967.–/Stk.	1 404.–/Stk.
200 x 100 x 120 cm	ca. 3 840 kg	1 220.–/Stk.	1 623.–/Stk.
200 x 100 x 140 cm	ca. 4 480 kg	1 366.–/Stk.	1 829.–/Stk.

Typ 7 leichtabsorbierend



Schallabsorption

«gering»

Gruppe A3

α_w - 0,45

DL_{α} - 3 dB

Schalldämmung

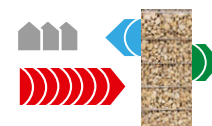
«sehr gut»

Gruppe B3

DL_R - 29 dB

R_w - 31 dB

Typ 10 Plus hochabsorbierend



Schallabsorption

«sehr gut»

Gruppe A1

α_w - 0,8

DL_{α} - 9 dB

Schalldämmung

«sehr gut»

Gruppe B3

DL_R - 28 dB

R_w - 32 dB

Lärm
Schallabsorption
Schalldämmung

* Die Leistungserklärungen CE 1488/19 & ETA-19/0451 können bei Bedarf ausgehändigt werden.

* EMPA-geprüfte FS-Lärmschutzsteinkorb-Typen. Details siehe Website <http://laermschutz-steinkorb.ch/de/produkt>



Lärmschutzwand, Füllung Alpenkalk schwarz-weiss

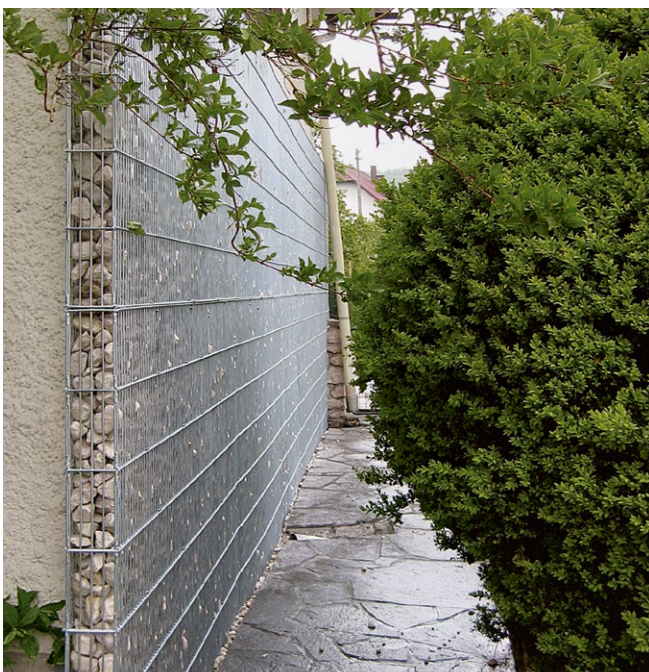
FS-Fassadenelemente

Systemtiefe 125 mm, Steinkorbelement, rundum geschweisst, zur bauseitigen Befüllung. Punktgeschweisste Doppelstabgittermatten, Drahtdurchmesser 6 / 5 / 6 mm, Maschenweite 25x200 mm, feuerverzinkt.

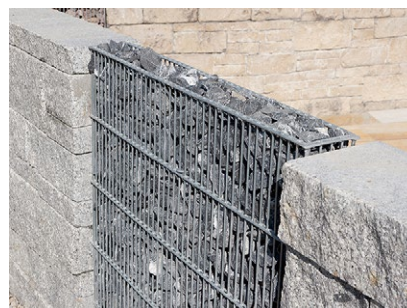
Abmessungen L x T x H	Preis	
	ohne Boden	mit eingeschweisstem Boden
99 x 12.5 x 60 cm	140.-/Stk.	177.-/Stk.
99 x 12.5 x 80 cm	184.-/Stk.	221.-/Stk.
99 x 12.5 x 100 cm	227.-/Stk.	265.-/Stk.
99 x 12.5 x 120 cm	270.-/Stk.	308.-/Stk.
99 x 12.5 x 140 cm	313.-/Stk.	351.-/Stk.
99 x 12.5 x 160 cm	357.-/Stk.	394.-/Stk.
99 x 12.5 x 180 cm	400.-/Stk.	437.-/Stk.
99 x 12.5 x 200 cm	444.-/Stk.	481.-/Stk.
99 x 12.5 x 220 cm	486.-/Stk.	524.-/Stk.
99 x 12.5 x 240 cm	530.-/Stk.	568.-/Stk.
199 x 12.5 x 60 cm	231.-/Stk.	304.-/Stk.
199 x 12.5 x 80 cm	302.-/Stk.	375.-/Stk.
199 x 12.5 x 100 cm	373.-/Stk.	446.-/Stk.
199 x 12.5 x 120 cm	444.-/Stk.	516.-/Stk.
199 x 12.5 x 140 cm	514.-/Stk.	587.-/Stk.
199 x 12.5 x 160 cm	585.-/Stk.	658.-/Stk.
199 x 12.5 x 180 cm	656.-/Stk.	728.-/Stk.
199 x 12.5 x 200 cm	727.-/Stk.	799.-/Stk.
199 x 12.5 x 220 cm	797.-/Stk.	869.-/Stk.
199 x 12.5 x 240 cm	868.-/Stk.	941.-/Stk.

Zubehör

Deckel/Boden, inkl. C-Klammern	Preis
L = 97 cm	17.-/Stk.
L = 197 cm	25.-/Stk.
Fussplatte ohne Schraube	20.-/Stk.
Klemmplatten für Wandmontage mit Langloch (ohne Schraube)	Preis
L = 8,5 cm	7.-/Stk.
Pfosten, inkl. Hakenschrauben, 60/40/2 mm, verzinkt	Preis
L = 100 cm	62.-/Stk.
L = 150 cm	91.-/Stk.
L = 200 cm	122.-/Stk.
Pfosten, zum Einbetonieren	Preis
Ø 5 cm, verzinkt	29.-/lfm.



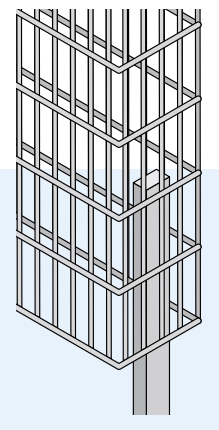
Fassadenkörbe



Fassaden-/Sichtschutzelement



Montage Fassadenkörbe



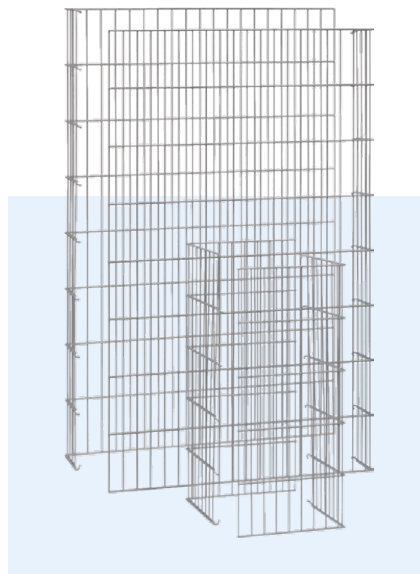
FS-Sichtschutz-Elemente

bestehend aus 2 L-Winkelgittern, inkl. Querstreben. Teile lose geliefert, für bauseitige Montage und Befüllung. Punktgeschweisstes Doppelstabgitter, Drahtdurchmesser 6/5/6 mm, Maschenweite 50 x 200 mm, feuerverzinkt.

FS-Steinzaun-Elemente L x T x H	Preis
103 x 25 x 60 cm	124.-/Set
103 x 25 x 80 cm	147.-/Set
103 x 25 x 100 cm	163.-/Set
103 x 25 x 120 cm	186.-/Set
103 x 25 x 140 cm	207.-/Set
103 x 25 x 160 cm	230.-/Set
103 x 25 x 180 cm	252.-/Set
103 x 25 x 200 cm	275.-/Set
103 x 25 x 220 cm	297.-/Set
103 x 25 x 240 cm	321.-/Set
202 x 25 x 60 cm	168.-/Set
202 x 25 x 80 cm	204.-/Set
202 x 25 x 100 cm	239.-/Set
202 x 25 x 120 cm	275.-/Set
202 x 25 x 140 cm	311.-/Set
202 x 25 x 160 cm	346.-/Set
202 x 25 x 180 cm	382.-/Set
202 x 25 x 200 cm	419.-/Set
202 x 25 x 220 cm	454.-/Set
202 x 25 x 240 cm	490.-/Set

Zubehör

Deckel/Boden, inkl. C-Klammern	Preis
L = 100 cm	15.-/Stk.
L = 200 cm	28.-/Stk.
Pfosten, zum Einbetonieren	Preis
Ø 5 cm, verzinkt	29.-/lfm.

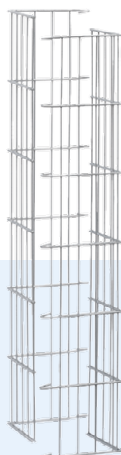


FS-Steinsäulen-Elemente

bestehend aus 2 L-Winkelgittern, inkl. Querstreben.

Teile lose geliefert, für bauseitige Montage und Befüllung. Punktgeschweisstes Doppelstabgitter, Drahtdurchmesser 6/5/6 mm, Maschenweite 50 x 200 mm, feuerverzinkt.

Deckel/Boden, inkl. C-Klammern	Preis
25 x 25 cm	8.-/Stk.
45 x 45 cm	21.-/Stk.
Pfosten, zum Einbetonieren	Preis
Ø 5 cm, verzinkt	29.-/lfm.



FS-Steinsäulen-Elemente L x T x H	Preis
25 x 25 x 60 cm	83.-/Set
25 x 25 x 80 cm	93.-/Set
25 x 25 x 100 cm	104.-/Set
25 x 25 x 120 cm	114.-/Set
25 x 25 x 140 cm	127.-/Set
25 x 25 x 160 cm	138.-/Set
25 x 25 x 180 cm	150.-/Set
25 x 25 x 200 cm	161.-/Set
25 x 25 x 220 cm	173.-/Set
25 x 25 x 240 cm	184.-/Set
45 x 45 x 60 cm	104.-/Set
45 x 45 x 80 cm	121.-/Set
45 x 45 x 100 cm	139.-/Set
45 x 45 x 120 cm	156.-/Set
45 x 45 x 140 cm	175.-/Set
45 x 45 x 160 cm	191.-/Set
45 x 45 x 180 cm	209.-/Set
45 x 45 x 200 cm	227.-/Set
45 x 45 x 220 cm	244.-/Set
45 x 45 x 240 cm	261.-/Set

Preisliste für Briefkästen

	Preis
Deco-Steinsäulen für Briefkästen	
Deco-Steinsäule für Briefkasten Standard mit Regennase	511.–
Deco-Steinsäule für Briefkasten GROTTO mit Regennase	666.–
Deco-Steinsäule für Briefkasten BRÜNIG	511.–
Deco-Steinsäule für Briefkasten GEMMI	495.–
Deco-Steinsäule für Briefkasten RIGI	774.–
Deco-Steinsäule für Briefkasten EIGER	480.–
Deco-Steinsäule für Briefkasten MÖNCH	480.–
Deco-Steinsäule für Briefkasten TITLIS	666.–
Briefkästen	
Briefkasten Standardfarbe	439.–
Briefkasten BK2 – Inox	621.–
Briefkästen-Zubehör	
Schild «Keine Werbung» zu Briefkasten	35.–
Ausschnitt KABA-Zylinder	40.–
Beschichtung Regennase in RAL, Aufpreis	40.–

Deco-Steinsäule für Briefkasten mit oder ohne Blechboden.

*Preise ohne Befüllung



Briefkasten Standard mit Regennase



Briefkasten GROTTO mit Regennase



Briefkasten BRÜNIG



Briefkasten GEMMI



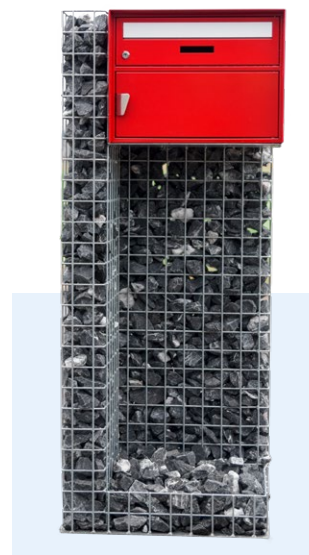
Briefkasten RIGI



Briefkasten EIGER



Briefkasten MÖNCH



Briefkasten TITLIS

Aushub

	Preis
Deponieren von sauberem Aushubmaterial	
Materialannahme bei trockener Witterung und trockenes Material	14.-/to
Materialannahme bei nasser Witterung und/oder nasses Material	19.-/to

Vor der ersten Anlieferung brauchen wir zwingend eine vollständig ausgefüllte «Deklaration für die Materialablagerung» der jeweiligen Baustelle.

Deponieverordnung Aushubdeponie

Allgemeine Bedingungen

In unserer Deponie dürfen nur unverschmutztes Aushubmaterial und Felsausbruch deponiert werden. Verboten ist das Ablagern von Holz, Ausbausphal, Gips, Glas, Eternit, Kunststoff, Garten- und Feldabraum, Betonabbruch, Mischabbruch, Kehrriech und Flüssigkeiten. Das Reinigen der Kipperbrücke ist nur auf der Kippstelle erlaubt.

Anlieferungen von Mengen über 25 to pro Tag sowie längere Anlieferungszyklen sind in jedem Falle telefonisch anzumelden. Nicht angemeldete Mengen werden zurückgewiesen. Die Erfassung und Verrechnung erfolgt in Tonnen nach effektivem Gewicht (Wiegeschein).

Beim Befahren von Transportpisten ist den Witterungsverhältnissen Rechnung zu tragen (Schlaglöcher). Das Durchfahren der Pneuwaschanlage bei nasser Witterung ist obligatorisch.

Aushubdeklaration

Der Anlieferer von Aushubmaterial muss vor der ersten Aushubmaterialanlieferung das Formular «Deklaration für die Materialablagerung» (im Büro erhältlich) korrekt ausgefüllt im Büro der Steinbruch Mellikon AG abgeben haben. Leere Formulare können bei der Steinbruch Mellikon AG abgeholt oder per Internet, unter www.steinbruch-mellikon.ch, «Kundenbereich» heruntergeladen werden.

Haftungseinschränkung


Für Schäden an Lastwagen, welche auf der Kippstelle einsinken oder gar beim Kippen umstürzen, können wir keine Haftung übernehmen. Die Verantwortung für das gefahrenfreie Lenken und Abkippen liegt beim jeweiligen Chauffeur des Fahrzeugs.

Missachtung der Deponievorschriften

Die Mitarbeiter der Steinbruch Mellikon AG sind angewiesen, die Anlieferung der Deponiematerialien zu kontrollieren. Der Fahrer hat den Weisungen des Personals Folge zu leisten. Bei Zuwiderhandlungen gegen die Deponievorschriften wird der Verursacher verzeigt. Des Weiteren behalten wir uns vor, nicht konforme Materialien auf Kosten des Transportunternehmers aus der Deponie zu entfernen bzw. entsorgen zu lassen. Weiter werden sämtliche Aufwendungen, die durch Nichteinhalten der Deponieverordnung entstehen, dem Fuhrunternehmer/Transporteur in Rechnung gestellt.



Steinbruch Mellikon AG, CH-5463 Mellikon
Tel: 054 247 00 00, Fax: 054 247 00 11
info@steinbruch-mellikon.ch, www.steinbruch-mellikon.ch



Deklaration für die Materialablagerung

Immer häufiger stösst man beim Aushub für Bauvorhaben auf alte Ablagerungen oder verschmutztes Material. Mit dieser Deklaration bestätigt der Anlieferer (Bauer/Bauherr/Architekt/Bauunternehmer/Transporteur), dass nur unverschmutztes Aushubmaterial im Sinne der Technischen Verordnung über Abfälle (TVA, Anhang 3) angeliefert wird. Wenn der Anlieferer (Bauer/Bauherr/Architekt/Bauunternehmer/Transporteur) verschmutztes Aushubmaterial oder sonst. Material, das den Anforderungen an unverschmutztes Aushub gemäss der TVA, Anhang 3 nicht entspricht, in der Ablagerungsstelle ablädt oder abladen lässt, haftet er vollumfänglich für die Kosten der fachgerechten Entsorgung dieses Materials. Sollten während der Bauauführung irgendwelche Anzeichen für eine Verschmutzung auftauchen, sind die Anlieferungen umgehend zu stoppen und die zuständigen Behörden (Abteilung für Umwelt, Sektion Abfälle und Altlasten Tel. 062 835 34 20, Fax 062 835 33 69) sowie die Annehmestelle zu informieren.

Vom Architekten/Bauherrn auszufüllen	<p>1. Ist die Fläche des Aushubes im Material der beabsichtigten Standort angelegter? <input type="checkbox"/> Ja <input type="checkbox"/> Nein</p> <p>2. Stört der Aushub aus einer Fernsichtveränderung, einer einmaligen Grube oder Aufschüttung, die etwas anders als unverschmutztes Aushub ist? <input type="checkbox"/> Ja <input type="checkbox"/> Nein</p> <p>3. Könnten andere Ursachen zu einer Verschmutzung geführt haben? <input type="checkbox"/> Ja <input type="checkbox"/> Nein</p>
---	---

Berechnung der Baustelle: Strasse / Pavillan-Nr.: _____ Ort: _____ Erste Anlieferung ab: _____ Anliefermenge: () _____ m ³ Materialart: <input type="checkbox"/> Erdig <input type="checkbox"/> Schlammig	Bauherr/Auftraggeber: _____ Architekt: _____ Lieferer/Transporteur: _____	Name/Firma: _____ Strasse: _____ PLZ, Ort: _____ Telefon: _____ Verantwortliche Person: _____ Datum: _____ Unterschrift: _____
--	---	--

Diese Deklaration gehört zu den Baubewilligungsurteilen und ist vor oder bei der ersten Anlieferung im Büro der Annehmestelle der Aushubdeponie abzugeben.
Liegt die Deklaration nicht vor, kann die Annahme verweigert werden. Wird nachträglich in der Ablagerungsstelle verschmutztes Aushubmaterial im Sinne der Aushubrichtlinie gefunden, wird dieses auf Kosten des Anlieferers fachgerecht entsorgt. Die Deklaration ist auch für Kleinmengen abzugeben.

Bestätigung der Annahme (von der Annehmestelle auszufüllen)

Eingangskontrolle: Material i.O. Visuell Doppelt

Total angelieferte Menge _____ m³ Letzte Lieferung am _____

Anlieferung abgeschlossen, Datum/Visum _____

Diese Deklaration entspricht der offiziellen Aushubdeklaration des VWS Aargau (www.vws-aargau.ch)

Versetz- und Einbaurichtlinien

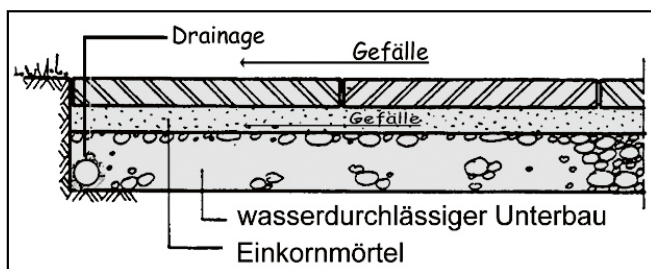
Es wird darauf hingewiesen, dass die Versetz- und Einbaurichtlinien keine fachmännische Beratung ersetzen können. Die Versetz- und Einbaurichtlinien stellen lediglich gegenüber dem Kunden unverbindliche Hinweise zur richtigen Vorgehensweise bei Einbauten dar. Für die Ausführung und die statischen Berechnungen sämtlicher Mauern aus unserem Sortiment ist allein das entsprechende Unternehmen verantwortlich. Die Frostsicherheit unserer Steine kann nur gewährleistet werden, wenn beim Einbau diese Richtlinien berücksichtigt worden sind. Wir lehnen jede Verantwortung oder Haftung für eine mangelhafte Ausführung der Mauern ab.

Mauer- und Verblendsteine

Mörtel aus Sand und Trasszement (4:1) erdfeucht herstellen. Mauerwerk mit ca. 1 cm tiefen Schattenfugen errichten und grössere Hohlräume mit Keilsteinen ausmauern und mit Mörtel füllen. Verblender können auch mit frostbeständigem Kleber (siehe Seite 9) versetzt werden. Im Freien sind Mauern grundsätzlich gegen aufsteigende und von hinten eindringende Feuchtigkeit zu schützen!

Mauer- und Böschungssteine

dürfen nicht direkt mit dem Erdreich in Verbindung gebracht werden. Es ist eine wasserdurchlässige Unter- und Hinterfüllung (z.B. mit Schotter oder Schroppen) erforderlich. Das Eindringen von Erdreich in die Hinterfüllung muss durch ein Vlies verhindert werden. Eine Drainageleitung zur Entwässerung ist am Fuss des Mauerwerks zu verlegen. Für anfallendes Oberflächenwasser von Terrassenbelägen ist eine Entwässerungsrinne notwendig. Gemäss den allgemeinen Anforderungen an den Naturstein (DIN 1053 Natursteinmauerwerk) sind geschichtete bzw. lagerhafte Gesteine im Bauwerk so zu verwenden, wie es ihrer natürlichen Schichtung entspricht. Bei Unklarheiten bitten wir um Rücksprache.



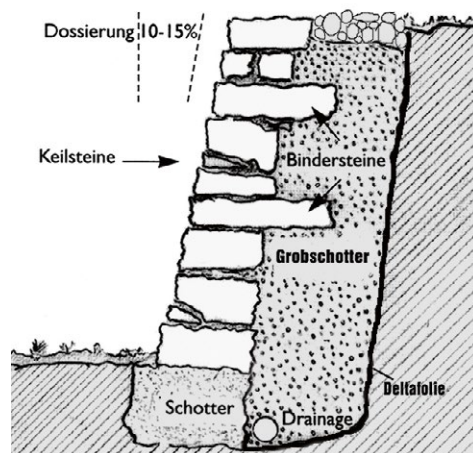
Bodenplatten, Pflastersteine, Massivmauerwerk und Treppenanlagen

sind im Aussenbereich grundsätzlich im wasserdurchlässigen Splitt-, Einkornmörtelbett oder auf Stelzlagern zu verlegen. Wasser ist von der Plattenoberfläche sowie aus der Unterkonstruktion (zweite Entwässerungsebene) abzuleiten. Entsprechend den Plattenabmessungen und Belagsgrössen sind Fugen und Dehnfugen zu berücksichtigen. Eine fugenlose Verlegung (Pressfugen) ist nicht zulässig. Generell sind die Fugen dauerhaft offenzuhalten. Auf Wunsch liefern wir Ihnen selbstklebende, elastische Abstandshalter mit tk-Fertigfuge. Die Verwendung von gebundenem Pflasterfugenmörtel (z.B. auf Epoxidharzbasis), Versiegelungen oder Imprägnierungen erfolgt ausdrücklich auf eigene Gefahr, da diese diffusionshemmend wirken und so Abplatzungen an den Oberflächen entstehen können. Pflasterbeläge nur mit Gummi- bzw. PVC-Unterlagen abrütteln.






Kalksteine sind nicht tausalzbeständig

Bitte bei Bedarf Streusplitle verwenden. Reinigung und Pflege nur mit klarem Wasser ohne jegliche Zusätze.

Struktur- und Farbabweichungen gegenüber Mustern können nicht beanstandet werden, da solche Abweichungen naturbedingte Eigenheiten des Materials sind.



Bedeutung der Symbole

 Rutschfest.	 Tausalzbeständig.	 Frostbeständig.	 Verlegung von Bahnen in freien Längen.	 Verlegung mit römischem Verband.
Gesteine mit diesem Symbol weisen eine besonders rutschhemmende Oberfläche auf.	Resistent gegen die Verwendung von Streusalz. Wichtig für Bereiche wie Stufen, Hauseingänge, Hofeinfahrten und öffentliche Flächen.	Der Stein ist bei fachgerechter Verlegung für den Einsatz im Aussenbereich geeignet. Bitte beachten Sie, welche Verlegeart für das jeweilige Gestein die richtige ist.	Bahnen mit gleicher Breite oder verschiedenen Breiten im Wechsel möglich.	Dabei werden Bodenplatten verschiedener Formate nach einem bestimmten Schema gemischt. Hierzu gibt es verschiedene Verlegeformen.

Verkaufs- und Lieferbedingungen

Allgemeines

Alle Aufträge für Verkauf und Lieferungen werden aufgrund der nachstehenden Bedingungen ausgeführt. Durch die Auftragserteilung anerkennt der Bezüger die Gültigkeit der Verkaufs- und Lieferbedingungen. Abweichende Bedingungen sind nur gültig, wenn sie von der Steinbruch Mellikon AG schriftlich bestätigt worden sind.

Preise

Unsere Preise sind Monatspreise und unterliegen möglichen Veränderungen. Wir behalten uns das Recht von Preisanpassungen vor, insbesondere bei Kursschwankungen, Rohmaterial-, Transport- und Treibstoffpreisänderungen. Die Preise verstehen sich, besondere Vereinbarungen vorbehalten, netto ab Steinbruch Mellikon, verladen auf Lastwagen mit Brücke oder Mulde, zzgl. 7.7% MWST. Die Gültigkeit von besonderen Offerten ist, unter Vorbehalt spezieller Vereinbarungen, auf 4 Monate beschränkt. Die Gewichtspreise enthalten die Wägegebühr.

Lieferzeit

Alle Produkte müssen schriftlich oder telefonisch vorbestellt werden. Die mit der Disposition vereinbarte Lieferfrist ist abhängig von den im Abbaugbiet anfallenden Schichten sowie der Bearbeitungsart. Sie beginnt ab Erhalt aller zur Abwicklung des Auftrages notwendigen Unterlagen. Verspätete Lieferungen infolge höherer Gewalt lassen keine Haftung unsererseits entstehen und berechtigen nicht zum Rücktritt vom Auftrag. Zwischenverkauf vorbehalten.

Lieferungen

Die Lieferung (auch Franko-Lieferungen), der Ablad sowie eventuelle direkte Versetzarbeiten erfolgen in allen Fällen auf Rechnung und Gefahr des Bestellers. Wartezeiten werden verrechnet.

Beanstandungen

Jede Natursteinplatte, jeder Naturstein ist ein von der Natur in Millionen von Jahren geschaffenes Einzelstück, zusammengesetzt aus mannigfaltigen, in Gefüge, Härte und Farbe verschiedenartigen Stoffen. Es kommen daher immer gewisse Farbunterschiede, Trübungen sowie natürliche Fehler wie Poren, Einsprengungen, Haarrisse, Lager, Stiche, Adern, Gläse, Salzlöcher vor, die als in der Natur des Stoffes liegende Eigenheiten keinesfalls eine Wertverminderung darstellen, sofern die Weiterverarbeitung sachgerecht erfolgt. Diese natürlichen Differenzen und Eigenarten stellen keinen Mangel dar und begründen auch keine Abweichung von einem Muster. Naturstein-Abbildungen in unseren Preislisten und Prospekten variieren aus drucktechnischen Gründen und sind farblich nicht verbindlich. Der Besteller hat bei jeder Anlieferung zu prüfen, ob die Angaben und Mengen auf dem Lieferschein mit seiner Bestellung übereinstimmen. Beanstandungen von Produkten hinsichtlich Qualität, Quantität und Bearbeitung müssen nach Empfang der Lieferung (innert 8 Tagen) gemeldet und die Produkte dürfen nicht eingebracht oder versetzt werden. Das Einbringen, Versetzen oder Verlegen von Produkten gilt als Anerkennung der Lieferung.

Rückgaberecht

Zu viel bezogene Natursteine werden zurückgenommen, sofern es Lagerartikel sind und sie sich in einwandfreiem Zustand befinden. Es werden nur ganze Paletten zurückgenommen, welche noch originalverpackt sind. Kommissionsbestellungen, welche unsere Firma speziell für einen Auftrag anfertigen liess, werden nicht zurückgenommen. Bei Rückgaben werden 20 % des Preises für Spesen und Umtriebe abgezogen. Die Gutschrift wird zu gleichen Verkaufsbedingungen wie bei der Rechnung gestellt.

Eigentumsvorbehalt

Die gelieferte Ware bleibt bis zur vollständigen Bezahlung unser Eigentum. Bei Weiterverarbeitung der Materialien erstreckt sich der Eigentumsvorbehalt auch auf die dadurch entstandene Forderung. Wir sind zur Eintragung des Eigentumsvorbehalts berechtigt.

Lagerhaltung

Diese Preisliste verpflichtet uns nicht zur Lagerhaltung aller darin aufgeführten Artikel.

Gewährleistung und Mängelrüge

Die Gewährleistungsfrist beträgt ein Jahr, beginnend mit dem Tag der Ablieferung, sofern nichts anderes vereinbart ist. Für Schäden wegen fehlerhafter Lagerung oder fehlerhaften Einbaus durch den Besteller oder durch von ihm beauftragte Dritte wird jede Haftung abgelehnt. Jede weitere Haftung der Steinbruch Mellikon AG, namentlich jene für Mangelfolgeschäden, wird ausgeschlossen. Der Besteller ist nicht berechtigt, einen Rückbehalt an den fakturierten Beträgen zu machen.

Zahlungsbedingungen

Die Fakturen werden elektronisch versendet und sind zahlbar innert 30 Tagen netto. Ab 31 Tagen werden 6% Verzugszins berechnet.

Gerichtsstand

Bad Zurzach

Bestpreisgarantie

Bei grösseren Mengen ab 24 / 25 to offerieren wir Ihnen Lieferungen zu attraktiven Preisen, direkt auf Ihre Baustelle.



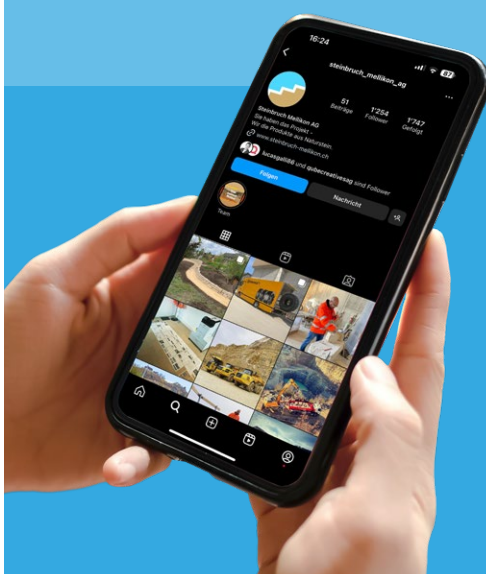
Jurakalk

Mit 5-Achs-Sattelschlepper, rückwärts gekippt
Mindestfuhransatz 25 to

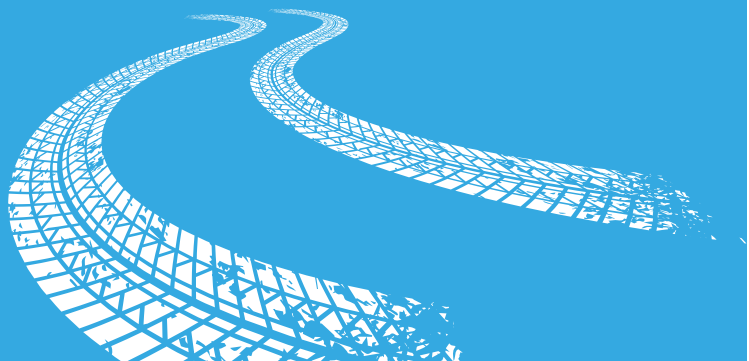


Granit

Mit 5-Achs-Sattelschlepper, Ablad bauseits
Mindestfuhransatz 24 to



Besuchen Sie uns auf  Instagram für Ideen, Referenzen und Inspiration.



Steinbruch Mellikon AG
CH-5465 Mellikon
Tel. 056 267 00 00
info@steinbruch-mellikon.ch
www.steinbruch-mellikon.ch